

Síntomas de COVID-19

Si los alumnos, los maestros o los empleados tienen cualquiera de los 6 síntomas de COVID-19, que los hace elegibles para la prueba, deben llamar a un proveedor de atención médica y hacerse la prueba de COVID-19, incluso si el síntoma es leve. Los lugares de prueba se pueden encontrar en <https://coronavirus.utah.gov/testing-locations>.

Incluso si no tienen síntomas, los alumnos, los maestros y los empleados deben tener mucho cuidado y tomar precauciones en la escuela porque muchos niños y adultos pueden ser asintomáticos. Esto significa que no tienen signos o síntomas del virus, pero aún pueden transmitirlo a otros.

Si no puede tomar la temperatura de un alumno, maestro o empleado, pregúntele si tiene fiebre (la piel de la persona puede sentirse caliente o roja, o puede tener escalofríos o sudor).



Fiebre

(temperatura de 100.4°F o 38°C o más alta, o sensación febril)



Tos



Falta de aliento



Disminución de los sentidos del olfato y/o gusto



Ardor de garganta



Dolor y malestar muscular

Visite el [sitio web](#) de los Centros para el Control y la Prevención de Enfermedades para descubrir otros síntomas que pueden estar asociados con COVID-19.

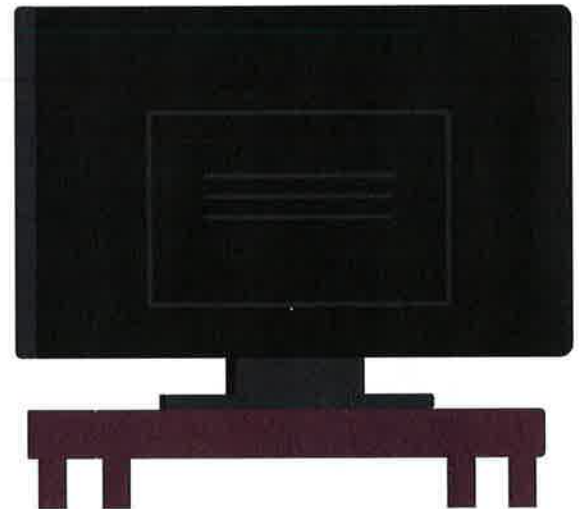
Revisión de los alumnos para detectar síntomas de COVID-19

Hay muchas enfermedades con síntomas como COVID-19, especialmente en niños. Los alumnos con afecciones crónicas de salud como asma o alergias pueden tener tos o secreción nasal sin ser infecciosos. Los investigadores no han encontrado un solo síntoma o conjunto de síntomas, que solo se observan en niños diagnosticados con COVID-19³.



Los alumnos, maestros y empleados que están enfermos no deben ir a la escuela. Esta es una buena idea para cualquier enfermedad, no solo durante la pandemia de COVID-19.

Es importante tener directrices escolares que alienten y apoyen a los alumnos, maestros y empleados a quedarse en casa cuando estén enfermos. Esto ayudará a mantener las escuelas abiertas para el aprendizaje en persona. Sin embargo, si los alumnos permanecen fuera de la escuela durante más tiempo del necesario, como se describe en sus directrices (por ejemplo, sin fiebre durante 24 horas sin medicamentos) basándose solo en los síntomas de COVID-19, puede dar lugar a ausencias innecesarias de los alumnos.



³ <https://www.cdc.gov/coronavirus/2019-ncov/community/schools-childcare/symptom-screening.html>

¿Cómo saben los padres si su hijo debe hacerse la prueba de COVID-19?

Los niños que están enfermos no deben ir a la escuela. Los padres deben revisar a sus hijos para detectar síntomas de COVID-19 todos los días antes de la escuela. Esta evaluación rápida puede ayudar a los padres a detectar síntomas de COVID-19. No pretende reemplazar ningún consejo de un proveedor de atención médica. Si en algún momento un padre tiene preguntas sobre la salud de su hijo, debe buscar el consejo de un proveedor de atención médica.

Si su hijo tiene una afección de salud que lo pone en [mayor riesgo](#) de enfermedad grave debido a COVID-19, debe llamar a un médico o proveedor de atención médica para obtener asesoramiento.

Parte 1: Síntomas	
¿Tiene su hijo alguno de estos síntomas?	
<ul style="list-style-type: none"> • Fiebre o temperatura de 100.4 ° F (38 ° C) o más. Si no tiene un termómetro, revise la piel de su hijo para ver si se siente caliente o roja, o pregúntele si tiene escalofríos o está sudoroso. • Ardor de garganta • Tos: si su hijo normalmente tiene tos debido a alergias o asma, ¿es esta tos diferente de lo normal? • Falta de aliento • Dolores o molestias musculares • Disminución de los sentidos del olfato y/o gusto 	
Sí, mi hijo tiene al menos 1 de esos síntomas.	No, mi hijo está enfermo, pero no tiene ninguno de los síntomas mencionados anteriormente.
Si respondió Sí, pase a la parte 2.	<p>Respondió NO, su hijo no tiene uno de los 6 síntomas elegibles de COVID-19 para la prueba.</p> <p>Siga las directrices de enfermedad de su escuela. Lo más probable es que esto signifique mantener a su hijo en casa hasta que haya estado sin fiebre (durante 24 horas sin medicamentos) y no haya tenido ningún síntoma de enfermedad durante 24 horas.</p> <p>Si su hijo no parece estar mejorando, o empeora, debe consultar a un médico de inmediato.</p>
Parte 2: ¿Ha estado expuesto su hijo a COVID-19?	
<p>¿Ha estado su hijo en contacto cercano con alguien que salió positivo a COVID-19 en las últimas 2 semanas (14 días)?</p> <p>Esto significa que él o ella estuvo más cerca de 6 pies o 2 metros (aproximadamente 2 brazos de distancia) de la persona durante 15 minutos o más.</p> <p>Si su hijo tuvo un contacto cercano con alguien en la escuela que salió positivo a COVID-19, es probable que la escuela o el departamento de salud le hayan notificado y le hayan solicitado la cuarentena de su hijo.</p>	
SÍ	NO
<p>Si respondió sí a cualquier pregunta en las partes 1 y 2, debe llamar a un médico o proveedor de atención médica de inmediato. Es posible que su hijo necesite hacerse la prueba de COVID-19.</p> <p>Su hijo no debe ir a la escuela hasta que haya visto a un médico o proveedor de atención médica porque su hijo estuvo en contacto cercano con alguien que salió positivo a COVID-19.</p>	<p>Su hijo tiene uno o más síntomas de COVID-19 pero no estuvo en contacto cercano con alguien que salió positivo.</p> <p>Debe llamar a un proveedor de atención médica para averiguar si su hijo debe hacerse la prueba de COVID-19.</p>

